



## **Simplificando el escaneo. Flujo de Trabajo con un botón**

**V**isioneer fue el primero en nuestra industria en definir el escaneo simple. Inventamos OneTouch para reducir los muchos pasos complejos requeridos en el flujo de trabajo de escaneo de documentos, esto es posible con solo tocar un botón. Es una aplicación de flujo de trabajo de escaneo potente pero fácil de usar. OneTouch puede personalizarse para adaptarse a sus necesidades específicas de escaneo, definiendo pasos de flujo de trabajo personalizados: configuración de escaneo, formatos de archivo, calidad de imagen, nombres de archivos y destinos de archivos.

Todas estas complejas tareas se activan con un solo botón, desde su escáner o PC.

A los usuarios principiantes les encantarán los 9 flujos de trabajo estándar de OneTouch, para los trabajos más habituales: configuración, formato, calidad, nombre y destino ya preconfigurados. Los usuarios avanzados pueden personalizar completamente la experiencia de escaneo que requiere su entorno, llevando los documentos escaneados a su lugar de trabajo de forma digital.

# Visioneer® OneTouch® Software

## Solución incluida.

La poderosa utilidad OneTouch está incluida y se instala automáticamente con todos los escáneres Visioneer y Xerox® DocuMate®, para que pueda comenzar a usarlo sin tener que aprender aplicaciones personalizadas.

## Preajustes siempre activos.

Nueve trabajos de escaneo estándar preestablecidos, están disponibles de inmediato con las configuraciones de escaneo. Formatos de archivo, opciones de calidad, nombres y destinos de archivos de escaneo más populares, están incluidos.

## Fácil de encontrar.

El icono de OneTouch permanece en la bandeja de tareas para que sea fácil de localizar, además, de forma predeterminada, los archivos se nombran por función y fecha, se almacenan en una subcarpeta OneTouch, por lo que también son fáciles de encontrar.

## Facilitador de flujo.

OneTouch vincula directamente los escáneres Visioneer y Xerox DocuMate con software de oficina, PDF y OCR líder en la industria, formando un camino sencillo desde el papel hasta un destino seleccionado.

## Escaneo directo a aplicaciones.

Puede personalizar los destinos de OneTouch. Si un programa admite formatos de archivo de escaneo comunes, OneTouch lo reconocerá y abrirá el documento escaneado en esa aplicación (OneDrive, SharePoint por ejemplo).

## Destinos Múltiples.

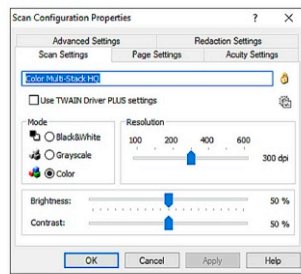
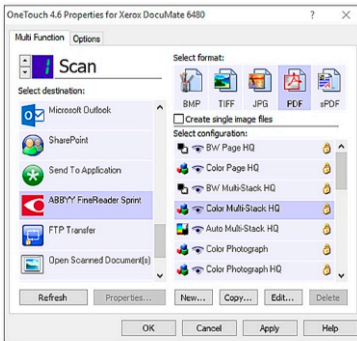
Escanee a uno o varios destinos a la vez, incluidas carpetas, correo electrónico, Microsoft Office, impresoras, aplicaciones, etc. Incluso puede habilitar la lectura de códigos de barras para separar trabajos o nombrar archivos.

## Escaneo con un solo toque.

Muchos escáneres lo obligan a abrir una aplicación de software para iniciar un escaneo. No es así con OneTouch. Permite escanear directamente desde el panel de control del equipo, sincronizado con sus ajustes preestablecidos de OneTouch.

## Tecnología profunda.

OneTouch brinda acceso a todas las capacidades de la configuración de escaneo flexible de Visioneer TWAIN DriverPLUS, las funciones de procesamiento de imágenes Acuity y el galardonado motor OCR de ABBYY.



## SDK de OneTouch LINKS.

Un SDK de OneTouch proporciona una plantilla basada en asistente para integradores de sistemas y desarrolladores de aplicaciones empresariales, con código de desarrollo de "link" de OneTouch. Modularizado y documentado para desarrollar sus propios destinos específicos y crear ajustes preestablecidos en el panel de control de OneTouch, de forma rápida y sencilla. Los enlaces desarrollados con el SDK tendrán acceso a todas las funciones y configuraciones avanzadas de OneTouch.

## Configuración estándar preestablecida con un toque.

Botón	Función	Destino	Formato
1	Scanear	ABBYY Fine Reader Sprint	PDF - quality
2	Buscar	ABBYY Fine Reader Sprint	sPDF - quality
3	Imprimir	Impresora predeterminada	BMP
4	E-mail	Outlook / Outlook Express	PDF - normal
5	Fax	Fax predeterminado / Impresora	BMP
6	Editar	Word / Wordpad	RTF
7	Archivo	Transferencia en almacenamiento	PDF - quality
8	Foto	Transferencia en almacenamiento	JPG - quality
9	Revista	Transferencia en almacenamiento	JPG - normal

## Escaneo paralelo.

OneTouch es compatible con el escaneo paralelo patentado de Visioneer, que permite a los usuarios conectar varios escáneres a una PC y ejecutarlos al mismo tiempo, con los mismos trabajos o con diferentes. Cada escáner tiene su propia ventana OneTouch y los ajustes preestablecidos permanecen sincronizados con el panel de control de cada uno. Esta flexibilidad es perfecta con los escáneres de producción, que pueden admitir hasta 90 ajustes preestablecidos en el panel de control.

## Formatos de archivo admitidos

**Formato de archivo de imagen:**  
JPG, PNG, TIFF, BMP, GIF, PDF de solo imagen

**Formatos de archivo de texto:**  
PDF, sPDF, nPDF, DOC, RTF, TXT, XLS, CSV, HTML.

## Plataforma de Software inteligente Visioneer.

### Capture SE

Solución de escaneo por lotes potente y flexible que puede dividir los escaneos en archivos separados, crear índices, leer códigos de barras y extraer datos.

### Acuity

Le permite mejorar la claridad visual de los escaneos. Acuity utiliza más de 25 algoritmos avanzados para de manera inteligente corregir documentos.

### DriverPLUS

Proporciona una impresionante variedad de configuraciones para permitir una personalización precisa del escaneo con una interfaz fácil de usar y útiles consejos sobre herramientas.

### Organizador AI

Administra sus archivos con búsqueda rápida, conversión, análisis, limpieza de archivos, etiquetado, editor de PDF y clasificación automática de archivos.